

Valable pour la configuration présentée ci-dessus avec mandrin 3 mors et contrepointe.

DATRON **Axis4** 4ème axe dynamique et précis

Une machine encore plus modulable en ajoutant le diviseur DATRON (4ème axe rotatif DATRON). Usinage de boîtiers, gravures sur pièces de révolution, petits moules, pièces de joaillerie, outillages variés, moules, électrodes... tant d'exemples d'applications pour cet axe rotatif qui peut être utilisé en positionné ou en continu.

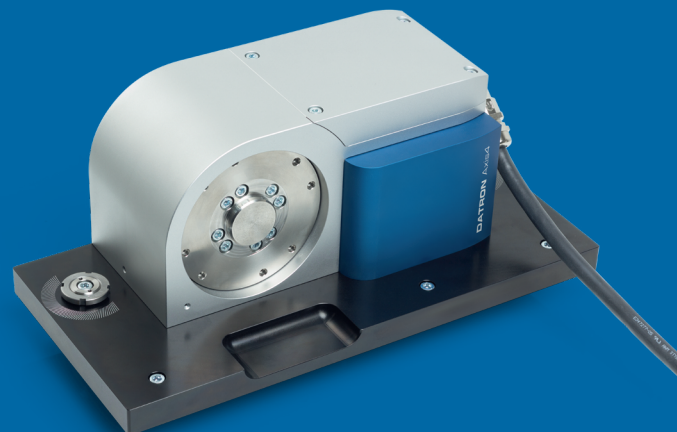
De nouveaux besoins ? Ce diviseur est facile à ajouter dans un second temps sur votre base 3 axes et peut être enlevé puis repositionné rapidement, au besoin, grâce aux inserts coniques de repositionnement disponibles dans les tables des machines.

Diviseur compact :

Développé et testé par DATRON, compact, dynamique et précis, il s'intègre parfaitement à vos machines. Vous limitez les pertes de temps en manipulation de vos pièces. En une opération de bridage, vous usinez des pièces multifaces ou réalisez des usinages et gravures autour de pièces de révolution. Disponible en option sur toutes nos machines 3 axes.

CARACTÉRISTIQUES :

- Usinage en positionné pour des pièces multifaces ou en continu : gravure ou usinage de pièces de révolution.
- Dynamique et précis pour une production rapide et de qualité
- Modulable grâce aux accessoires optionnels : mandrin trois mors, étau auto-centreur, contrepointe...
- Calibration précise grâce au palpeur XYZ (en option sur certaines machines)
- Facile et rapide à repositionner sur la table grâce à la technique de bridage modulaire
- Raccord Plug&Play dans l'aire de travail



CARACTÉRISTIQUES TECHNIQUES

Caractéristiques techniques	
Hauteur centre axe	55–75 mm (suivant les accessoires avec ou sans plaque support de contre-pointe)
Support de bridage	Surface plane D=106mm, ajustement central (34h6)
Motorisation	Servomoteur multi-tours à encodeur absolu
Engrenage	Sans jeu
Rapport de transmission	79
Rotation	Positionnée ou continue
Montage	Axe A (horizontal)
Résolution	< 0,0001°
Précision de positionnement (P) conformément à VDI 3441	120 arcsec
Précision de répétabilité (Ps moyen) conformément à VDI 3441	30 arcsec
Moment d'inversion sans contrepointe (max.)	10 Nm (à partir de la face de contact)
Poids de la pièce pour applications avec contrepointe (max.)	35 kg (respecter la charge maximale de la table)
Vitesse de rotation (max.)	60 tr/min
Dimensions (X x Y x Z)	170 mm x 360 mm x 142 mm
Poids (diviseur)	env. 9,5kg
Poids (avec contrepointe et mandrin à trois mors)	env. 19 kg
Contenu de la livraison	
Diviseur sur table modulaire	
Commande de l'axe rotatif	Sur DATRON neo (dans une armoire électrique séparée), pour les M8Cube, MLCube, MXCube : intégrée dans l'armoire électrique de la machine
Câble d'adaptateur	Uniquement M8Cube, MLCube, MXCube
Condition préalable	
Modèles de machine	DATRON neo, M8Cube, MLCube, MXCube
Commande	DATRON next

RÉFÉRENCES ARTICLES

Modèle de machine DATRON	DATRON Axis4	Préparation pour ajout du 4ème axe
neo	0A03704I	0A03704K
neo+	0A03704I	0A03704L
M8Cube	0A03704I	0A03704F
MLCube	0A03704I	0A03704F
MXCube	0A03704I	0A03704G

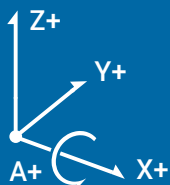
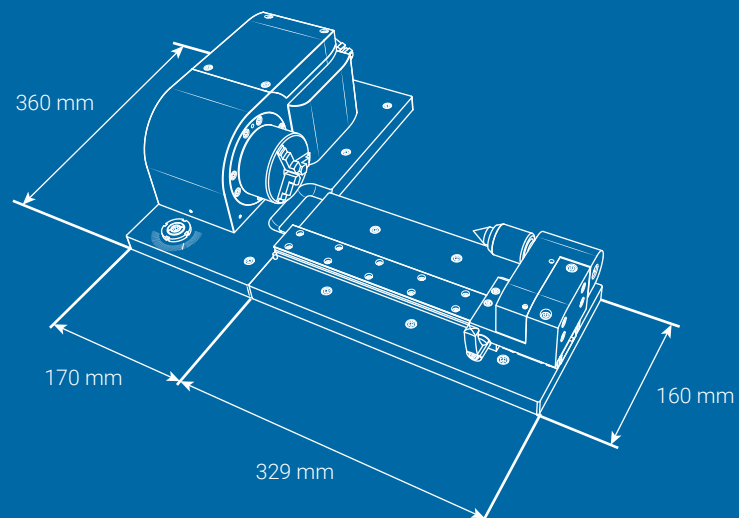
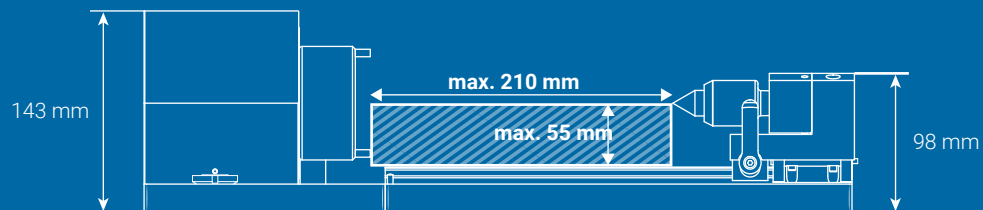
Sur tous les centres d'usinage équipés d'une centrale d'aspiration, l'utilisation du diviseur peut être sujette à des restrictions. Veuillez respecter les instructions d'utilisation.

EXEMPLE D'APPLICATION 1 : DIVISEUR AVEC CONTREPOINTE

DISTANCE ENTRE-POINTE STANDARD SUR PLAQUES SUPPORT ¹

Type de machine	Entre-pointes pour la configuration sur plaques support :	Autres accessoires disponibles en parallèle	
		Table à vide	Étau
DATRON neo/neo+	max. 210 mm	×	×
DATRON M8Cube	max. 210 mm	✓ (max. 500 x 700 mm)	✓
DATRON M8Cube avec découpe	max. 210 mm	✓ (max. 500 x 500 mm)	✓
DATRON MLCube	max. 210 mm	✓ (max. 1 000 x 1 000 mm)	✓
DATRON MLCube avec découpe	max. 210 mm	✓ (max. 1 000 x 700 mm)	✓
DATRON MXCube	max. 210 mm	✓ (max. 500 x 700 mm)	✓
DATRON MXCube avec découpe	max. 210 mm	✓ (max. 500 x 500 mm)	✓

¹ Veuillez utiliser cette configuration pour aligner la contrepointe par rapport au diviseur.

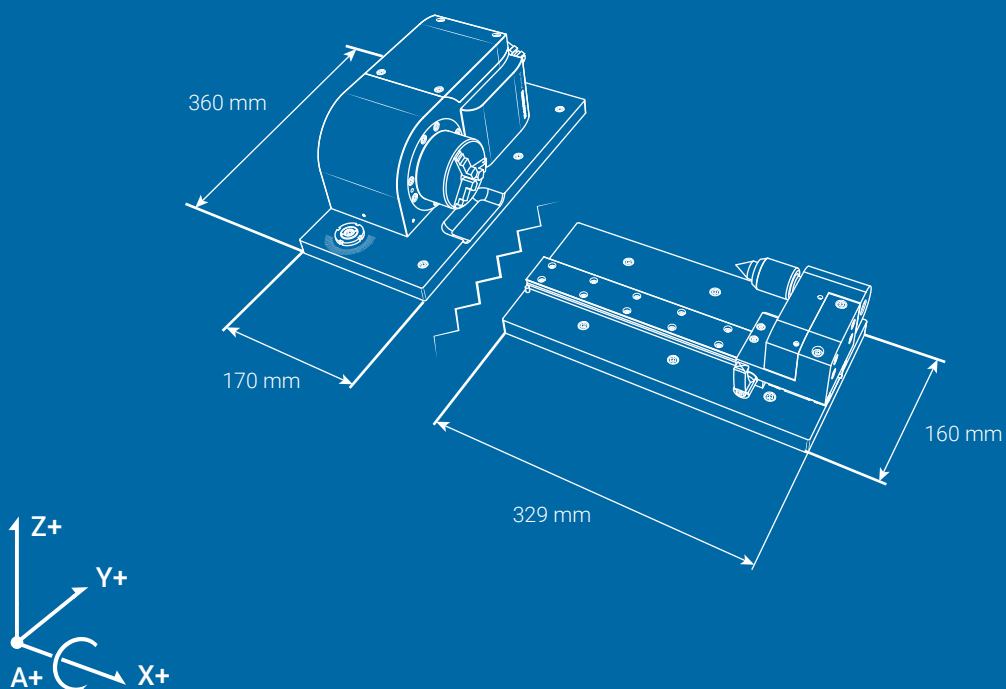
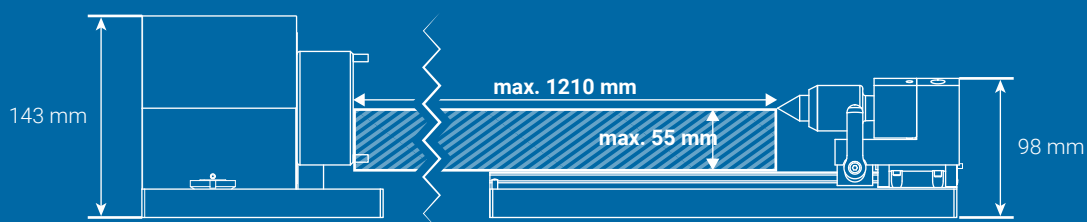


EXEMPLE D'APPLICATION 2 : DIVISEUR AVEC CONTREPOINTE

ÉCART MAXIMUM ENTRE-POINTE ²

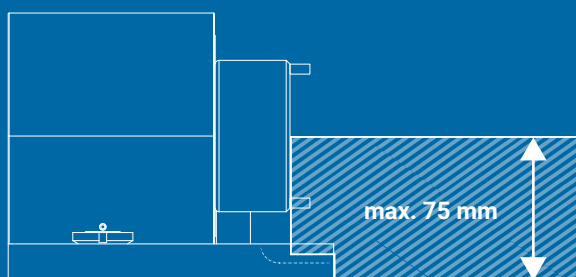
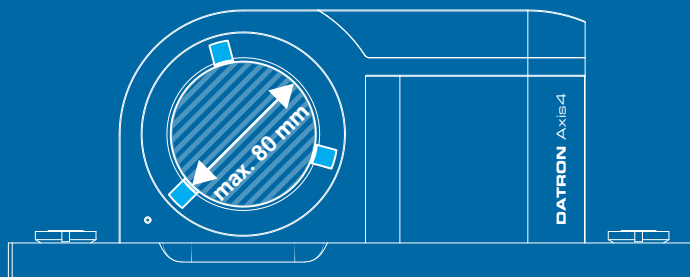
Type de machine	Entre-pointes maximum	Autres accessoires possibles en parallèle	
		Table à vide	Étau
DATRON neo/neo+	x	x	x
DATRON M8Cube	max. 710 mm	x	Uniquement avec restrictions
DATRON M8Cube avec découpe	max. 710 mm	x	x
DATRON MLCube	max. 1 210 mm	✓ (max. 1 000 x 500 mm)	✓
DATRON MLCube avec découpe	max. 1 210 mm	✓ (max. 1 000 x 500 mm)	✓
DATRON MXCube	max. 710 mm	x	Uniquement avec restrictions
DATRON MXCube avec découpe	max. 710 mm	x	x

² Auparavant, la contrepointe doit être alignée avec le diviseur à distance standard de 210mm entre-pointe sur plaque support.

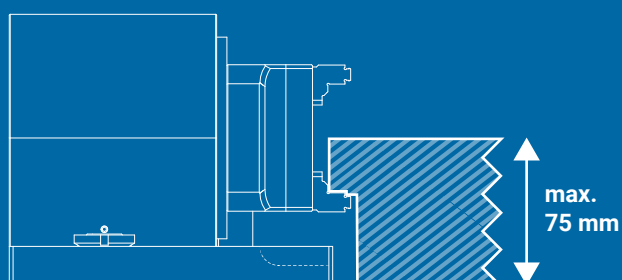
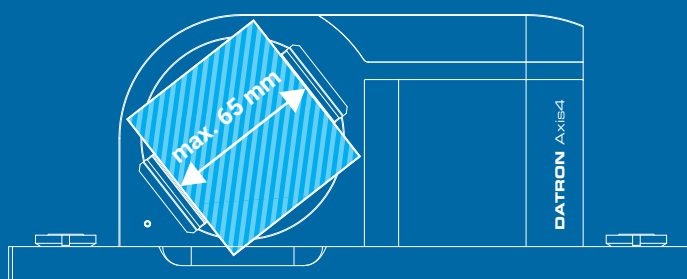


ACCESSOIRES DISPONIBLES EN OPTION

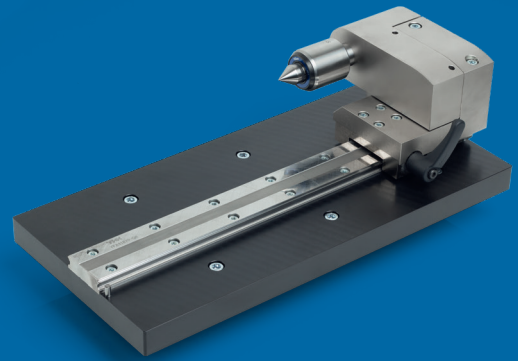
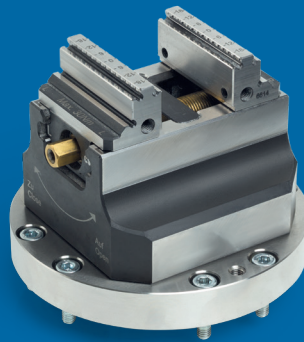
DIVISEUR AVEC MANDRIN À TROIS MORS



DIVISEUR AVEC ÉTAU AUTO-CENTREUR



ACCESSOIRES DISPONIBLES EN OPTION



DATRON Mandrin à trois mors
(N° d'art. 0A03704C)

DATRON Étau auto-centreur
(N° d'art. 0A03704D)

DATRON Contrepointe
(N° d'art. 0A03704B)

Caractéristiques techniques

Dimensions (D x H) : 106 mm x 63,5 mm	Dimensions (D x H) : 106 mm x 80 mm	Dimensions (L x l x H) : 329 mm x 160 mm x 98 mm
Hauteur centre axe 55–75mm (avec ou sans contre-pointe)	Hauteur centre axe 65–75mm (avec ou sans contre-pointe)	Hauteur contre-pointe (max.) 55mm
Capacité de bridage : 2–80mm (par l'extérieur)	Capacité de bridage : 0–65 mm	Entre-pointes (suivant les applications)
Capacité de bridage (par l'intérieur de la pièce) : 25–78mm	Largeur de mors : 46 mm	Contre-pointe type MK2
Perçage central (D x T) : 19 mm x 40 mm	Force de serrage (max.) : 6 kN	Diamètre maxi avec contre-pointe : 65 mm
Force de serrage (max.) 13 kN	Couple de serrage (max.) 30 Nm	Couple de serrage (max.) 30 Nm

Contenu de la livraison

Mandrin à trois mors avec plaque de montage	Étau auto-centreur avec plaque de montage	Contrepointe avec plateau de montage
1x jeu de mors pour bridage par l'extérieur en acier trempé	Clé de serrage de l'étau	Pointe mobile (D 18mm)
1x jeu de mors pour bridage par l'intérieur en acier trempé		
Clé de serrage du mandrin		

DATRON France SAS
3610, route d'Albertville
74320 Sévrier
France

+33 (0)4 50 64 23 73
info@datron.fr
www.datron.fr

www.datron.fr